

SUM-1356M2 非接触感应式读头模块

SUM-1356M2 为一个 13.56MHZ 的非接触感应式读写卡模块，是专门设计用来读写 Mifare one,S50,S70 及其兼容卡的读头模块！直接以维根 26 或 RS232 格式输出。（与本公司开发的 ID 读卡模块 SUM125M2 的大小以及引脚兼容，用户可以在同一底板上，实现读 ID,IC 两种卡的功能。）

一、产品特点：

1. 体积小，性能稳定。
2. 可以只读/读写 Mifare one,S50,S70 及其兼容卡。
3. 工业级模块。
4. 与本公司开发生产的 ID 读卡模块 SUM125M2 大小以及引脚兼容，客户可以在同一底板上使用，无需重新制板。

二、产品规格：

型 号	SUM1356M2
尺 寸	28(L)×17.5(W)×6.9(H) mm
工作频率	AM 13.56MHZ

三、技术参数：

工作电压	VCC=5V
消耗电流	70mA(5V) nominal
I/O 输出电流	20mA sink/source
工作温度	-25℃～75℃
储存温度	-40℃～85℃
储存湿度	5～95% RH

四、实际尺寸图：



五、脚位说明&电气特性：

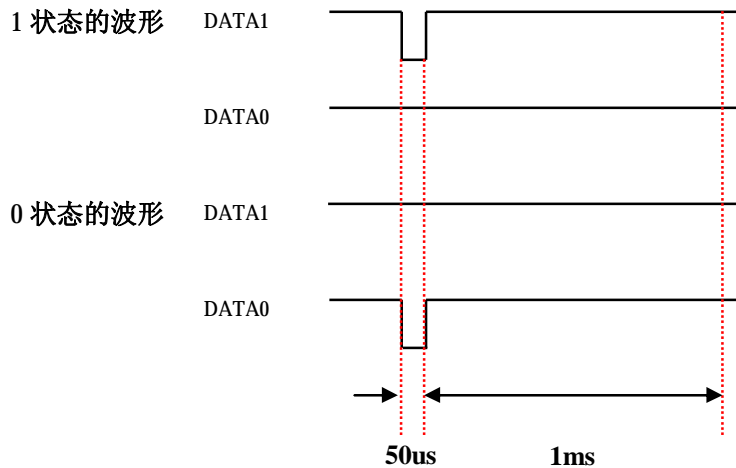
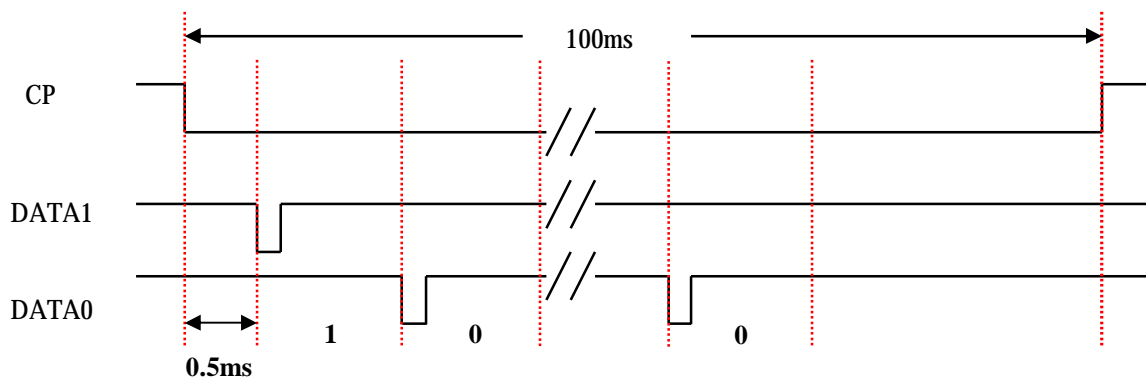
PIN	NAME	I/O	SYMBLE	MIN	TYP	MAN	DESCRIPTION
1	TGND						
2	ANT-TX1						
3	ANT-TX2						
4	ASCII/WIEGAND	I					HI:ASCII

							Low:Wiegand26
5	CP	0					Low Pulse 100ms
6	DATA1	0	Vo-H Vo-L	Vdd-0.2V 0		Vdd Vss+0.2V	Digital data output
7	DATA0	0	Vo-H Vo-L	Vdd-0.2V 0		Vdd Vss+0.2V	Digital data output
8	NC						
9	GND						Ground
10	VCC		Vcc	3.5V-	5V	5.25V	VCC

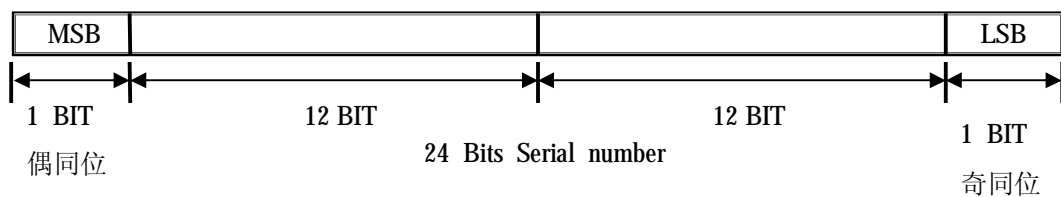
Vdd=3.3V

六、维根码：

1.时序图



2.资料输出格式



- ※ MSB 先发送
- ※ MSB 的 12Bits 使用偶同位，LSB 的 12 Bit 使用奇同位。

七、RS232(ASCII):

1.资料输出格式

- a.9600bps, N, 8, 1
- b.PIN5: TX 非反相输出
- c.PIN6: TX 反相输出
- d.CHECKSUM: 将卡片中 10 bytes DATA 全部做 XOR 运算

02	10 ASCII Data Characters	Checksum	03
----	--------------------------	----------	----

例：卡片号码：62E3086CED，

输出的值：36H、32H、45H、33H、30H、38H、36H、43H、45H、44H

Checksum: (62H) XOR (E3H) XOR (08H) XOR (6CH) XOR (EDH)=08H

2.时序图

